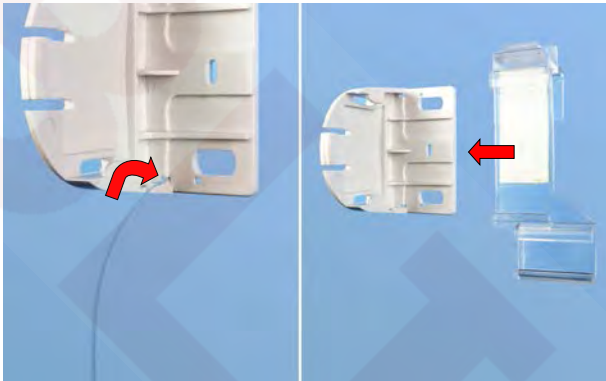


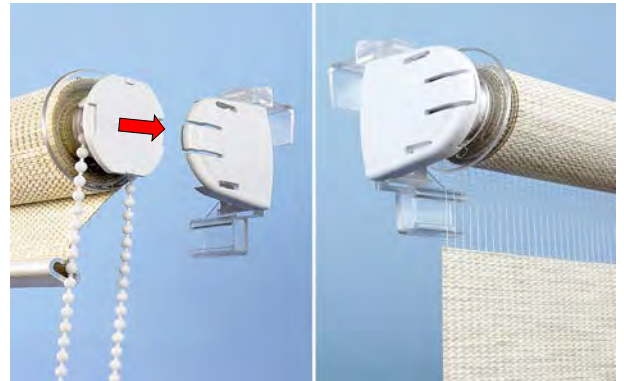
## WIE MONTIEREN ? ANWEISUNG

### Hinweise

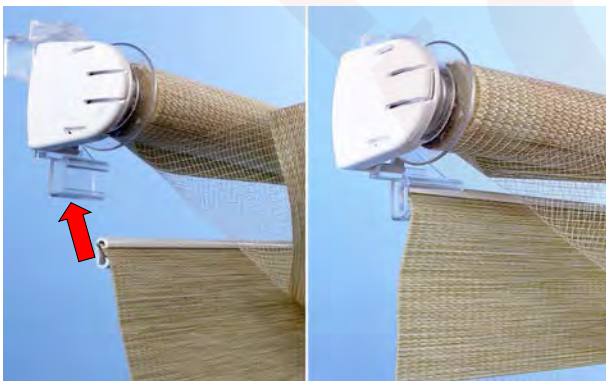
- Die Elemente, die zur Montage des Rollos benötigt werden, sind der Sendung beigelegt.
- Die Montage ist nicht möglich bei Fenstern, die nicht geöffnet werden können, die eine Entlüftung bzw. eine Klinke im oberen Teil des Fensterflügels haben.



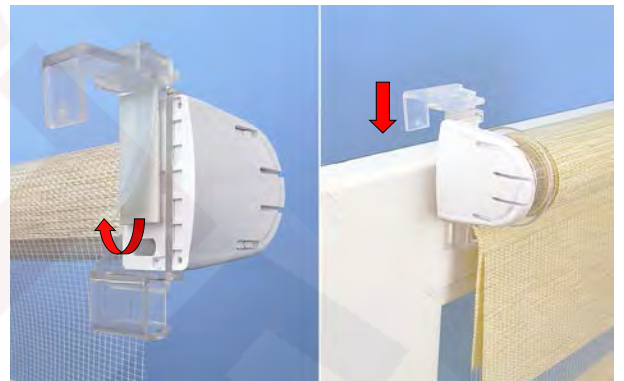
1. Das Führungsseil für die seitliche Führung durch die Öffnung in der Stütze des Rollos hindurchziehen und am Ende des Seils einen kleinen Knoten binden. Die Stütze mit dem Haken des Rollos verbinden.



2. Die Haken mit dem Mechanismus verbinden (den Mechanismus setzen wir auf beiden Seiten des Rollos auf).



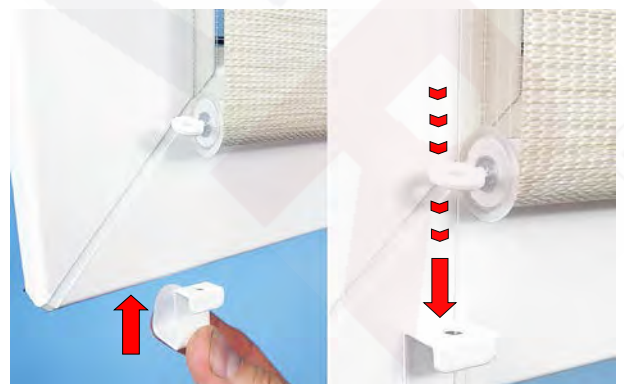
3. Den Stoff ausrollen und den Balken mit den Haken des Rollos verbinden.



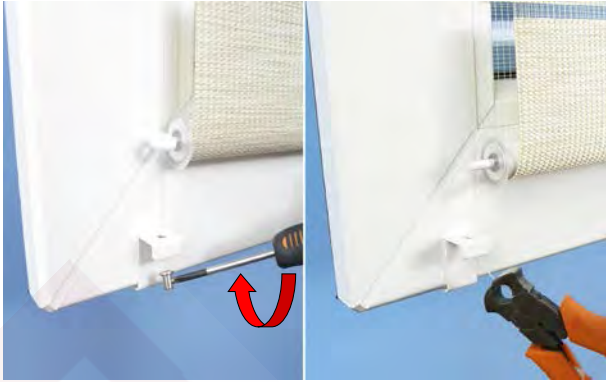
4. Die Schutzstreifen abziehen und das Rollo auf den Fensterrahmen aufsetzen.



5. Die Haken des Rollos reindrücken und unten das Röhrchen zum Beschweren zwischen zwei Stoffschichten schieben.



6. Die Clips unten am Fensterflügel befestigen und das Führungsseil durch die Griffe des Balkens und die Clips durchziehen.



7. Die Befestigungsbuchse auf das gezogene Führungsseil aufsetzen und dann die Schraube in der Buchse festziehen. Überlänge des Führungsseils abschneiden.



8. Den Kettenbeschwerer befestigen.

