

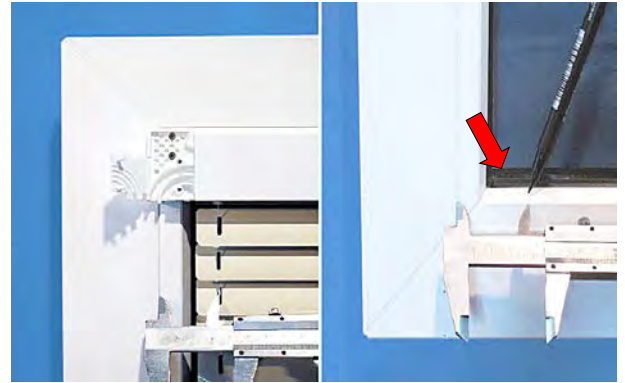
WIE MONTIEREN ? ANWEISUNG

Hinweise

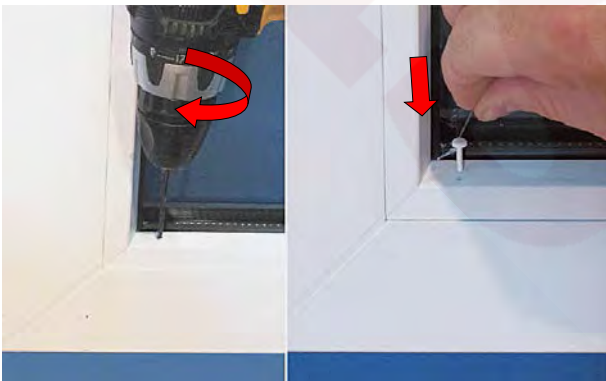
- Die Elemente, die zur Montage der Jalousien benötigt werden, sind der Sendung beigelegt.



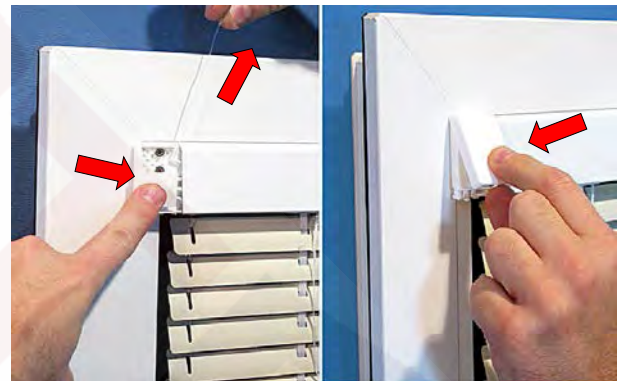
1. Mit den Schrauben die seitlichen Griffe des oberen Mechanismus an die Scheibenleisten anschrauben (jeweils 2 Schrauben von jeder Seite).



2. Den Abstand der Öffnungen, durch die das Seil verläuft, abmessen. Den gleichen Abstand übertragen und auf der oberen Scheibenleiste markieren (auf beiden Seiten des Flügels wiederholen).



3. An der markierten Stelle eine Öffnung mit einem Durchmesser von 2 mm bohren. In die Öffnung die an den Ende des Führungsseils befestigten Pilzstifte hineindrücken.



4. Das Führungsseil straff ziehen und den Clips einrasten lassen. Am Ende des Führungsseils einen kleinen Knoten machen und Überlänge des Führungsseils abschneiden. Die obere Abdeckung aufsetzen.



5. Auf der Mitte der Flügelhöhe schrauben wir den Griff der Kette an die Scheibenleiste an.

