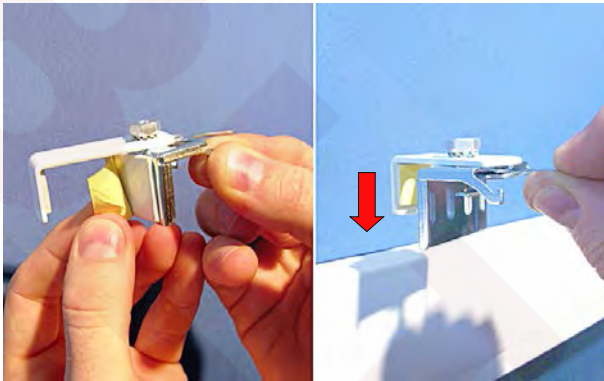


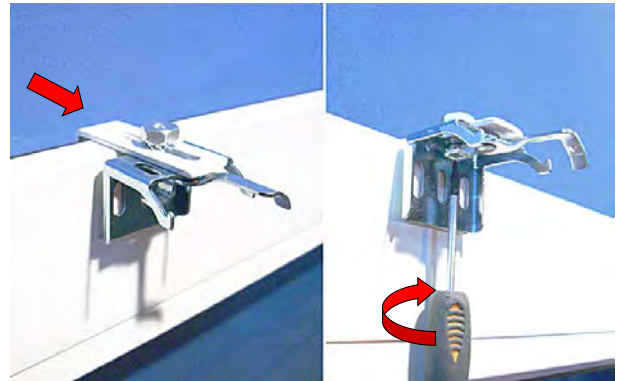
WIE MONTIEREN ? ANWEISUNG

Hinweise

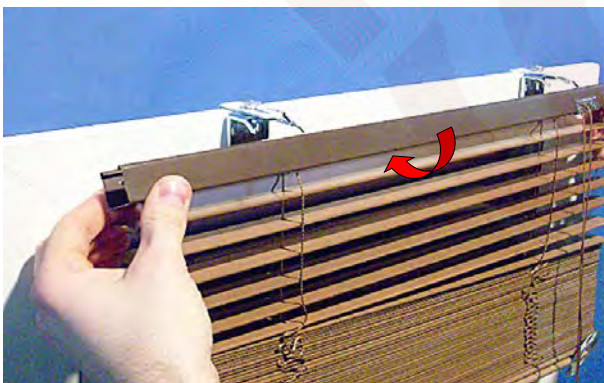
- Die Elemente, die zur Montage der Jalousien benötigt werden, sind der Sendung beigelegt.
- Vor dem Einschrauben der Haken ist sicherzustellen, dass sie nicht mit den Mechanismen in der oberen Rinne der Jalousien kollidieren.



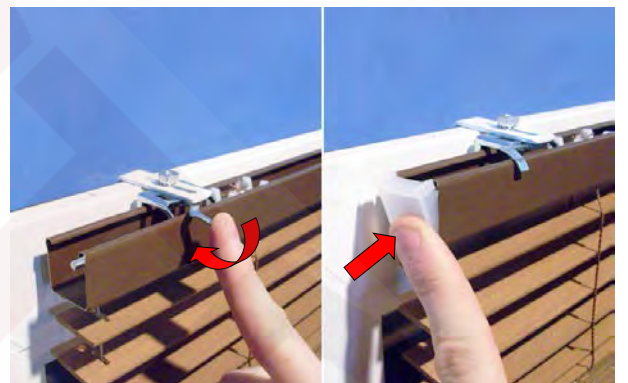
1. Schutzstreifen abziehen und den Haken auf den Rahmen des Fensterflügels aufschieben (mind. 2 Stk. pro Jalousie, Position der Haken an den äußersten, freien Stellen).



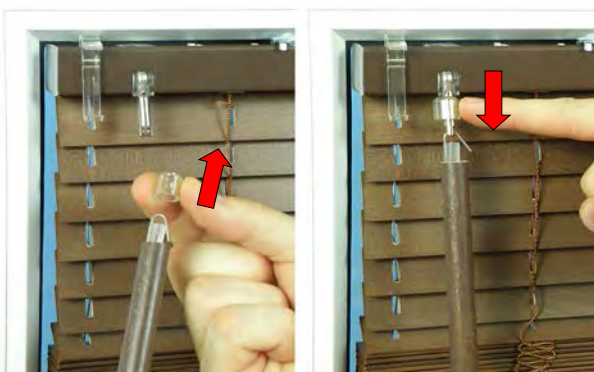
2. Aufsatz aufschieben, dann die Schraube, die den Haken hält, festziehen.



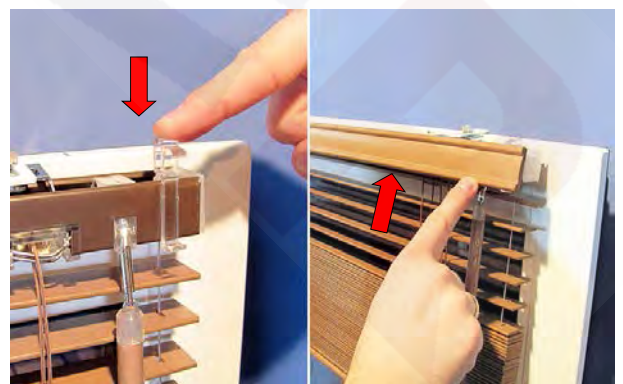
3. Die obere Rinne in die Haken einrasten lassen (mit dem Griff mit einer Drehbewegung von vorne nach hinten).



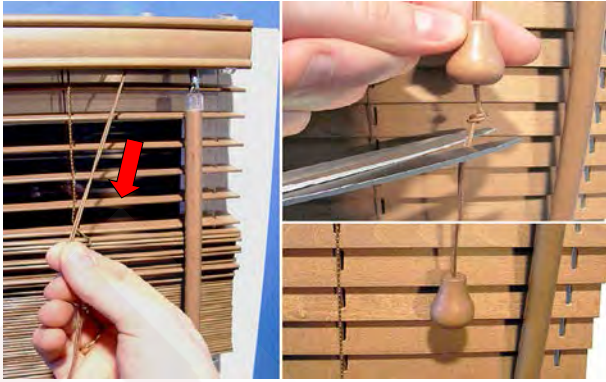
4. Den Haken auf der Rinne einrasten lassen, indem die Blockade des Hakens nach links verschoben wird. Die Blende auf beiden Seiten der oberen Rinne befestigen.



5. Den hölzernen Drehknopf mit dem Steuerungsmechanismus der Jalousie verbinden.

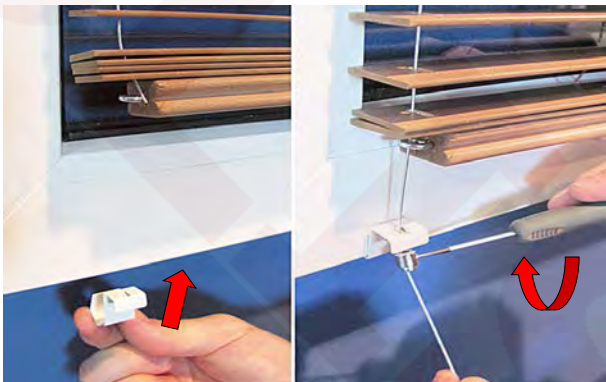


6. Den Clips der Abdeckung auf beiden Seiten der oberen Rinne befestigen, und dann die Abdeckung einrasten lassen.



7. Nachdem die Jalousie heruntergelassen wurde, unten das Dekoende der Kordel befestigen.

Zusätzliche Optionen - seitliche Führung



8. Den Clips unten am Fensterflügel befestigen. Die Befestigungsbuchse auf das gezogene Führungsseil aufsetzen und dann die Schraube in der Buchse festziehen (an beiden Seiten der Jalousie wiederholen).



9. Überstehendes Seil mit einer Zange abschneiden.

Benutzung

- Der hölzerne Drehknopf dient dazu, den Neigungsgrad der Lamellen einzustellen.
- Um die Jalousie herunterzulassen, nach der Steuerungskordel greifen und sie in Richtung der Jalousienmitte ziehen.
- Um die Jalousie anzuhalten, sie auf die gewählte Höhe herunterlassen, die Steuerungskordel nach außen ziehen und dann vorsichtig loslassen.

