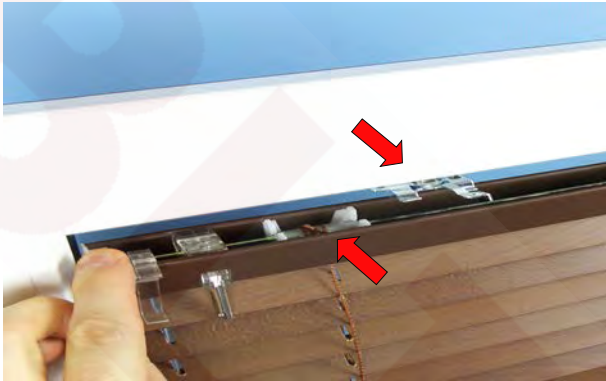


## WIE MONTIEREN ? ANWEISUNG

### Hinweise

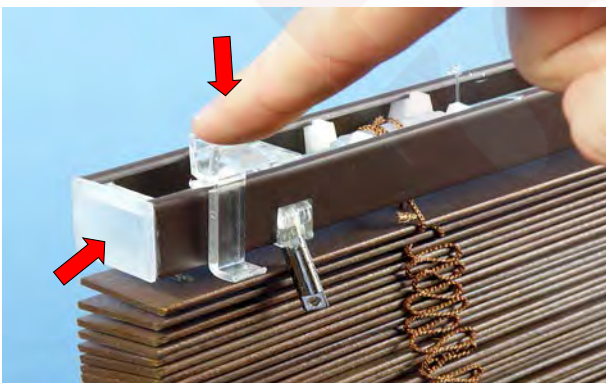
- Die Elemente, die zur Montage der Jalousien benötigt werden, sind der Sendung beigelegt.



1. Vor dem Einschrauben der Haken ist sicherzustellen, dass sie nicht mit den Mechanismen in der oberen Rinne der Jalousien kollidieren.



2. Stellen für die Schrauben markieren und mit den dem Set beigelegten Schrauben die Haken an die Scheibenleiste anschrauben (mindestens 2 Stk. pro Jalousie, Position der Haken an den äußersten, freien Stellen).



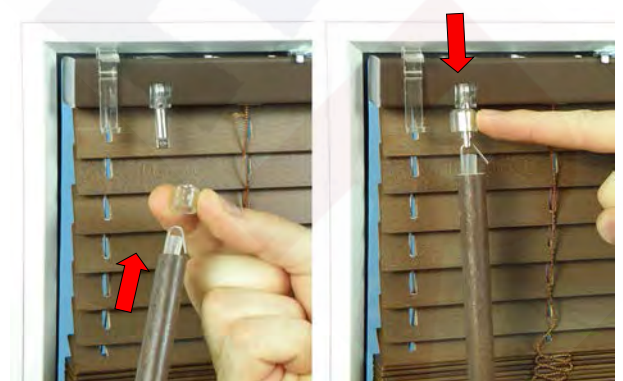
3. Die Blende und den Clips der Abdeckung auf beiden Seiten der oberen Rinne befestigen.



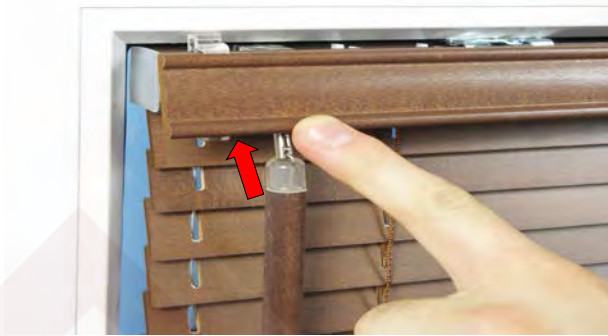
4. Die obere Rinne in die Haken einrasten lassen (mit dem Griff mit einer Drehbewegung von vorne nach hinten).



5. Den Haken auf der Rinne einrasten lassen, indem die Blockade des Hakens nach links verschoben wird.



6. Den hölzernen Drehknopf mit dem Steuerungsmechanismus der Jalousie verbinden.



7. Die Abdeckung an den Clips einrasten lassen.



8. Nachdem die Jalousie heruntergelassen wurde, das Dekoende der Kordel befestigen.

### Zusätzliche Optionen - seitliche Führung



9. Den Griff für die seitliche Führung an die Scheibenleiste anschrauben, wobei nur wenig Spiel (von beiden Seiten) gelassen wird.



10. Die Befestigungsbuchse auf das gezogene Führungsseil aufsetzen und dann die Schraube in der Buchse festziehen.



11. Überstehendes Seil mit einer Zange abschneiden, dann das Seil in die Öffnung des Griffs schieben.



12. Den Griff für die seitliche Führung festschrauben (von beiden Seiten der Jalousie).

### Benutzung

- Der hölzerne Drehknopf dient dazu, den Neigungsgrad der Lamellen einzustellen.
- Um die Jalousie herunterzulassen, nach der Steuerungskordel greifen und sie in Richtung der Jalousienmitte ziehen.
- Um die Jalousie anzuhalten, sie auf die gewählte Höhe herunterlassen, die Steuerungskordel nach außen ziehen und dann vorsichtig loslassen.

