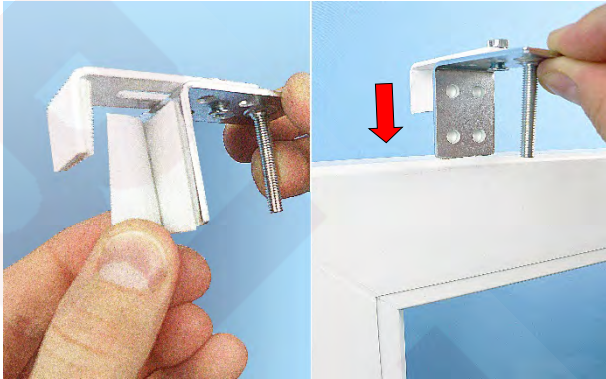


WIE MONTIEREN ? - ANWEISUNG**Hinweise**

- Die Elemente, die zur Montage der Matte benötigt werden, sind der Sendung beigelegt.



- Schutzstreifen abziehen und den Haken auf den Rahmen des Fensterflügels aufschieben (mind. 2 Stk. pro Matte). Ihr Abstand muss deckungsgleich mit den Montageöffnungen in der Matte sein.



- Aufsatz aufschieben, dann die Schraube, die den Haken hält, festziehen.



4.



- Den oberen Balken der Matte an den Haken befestigen und dann die Feststellschraube festziehen.

Benutzung

- Um die Matte herunterzulassen, nach der Steuerungskordel greifen und sie in Richtung der Mattenmitte ziehen.
- Um die Matte anzuhalten, sie auf die gewählte Höhe herunterlassen, die Steuerungskordel nach außen ziehen und dann vorsichtig loslassen.

