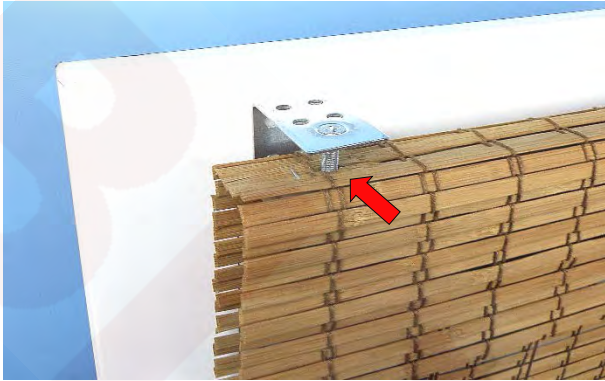
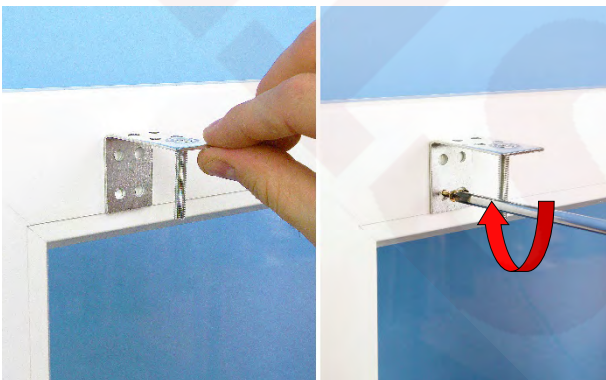


WIE MONTIEREN ? - ANWEISUNG**Hinweise**

- Die Elemente, die zur Montage der Matte benötigt werden, sind der Sendung beigelegt.



1. Vor dem Anschrauben der Haken sicherstellen, dass ihr Abstand mit den Montageöffnungen der Matte deckungsgleich ist.



2. Die Stelle markieren und mit den dem Set beigelegten Schrauben die Haken in den Flügel einschrauben (mind. 2 Stk. Haken pro Matte).



3. Den oberen Balken der Matte an den Haken befestigen und dann die Feststellschraube festziehen.

Benutzung

- Um die Matte herunterzulassen, nach der Steuerungskordel greifen und sie in Richtung der Mattenmitte ziehen.
- Um die Matte anzuhalten, sie auf die gewählte Höhe herunterlassen, die Steuerungskordel nach außen ziehen und dann vorsichtig loslassen.



4.

